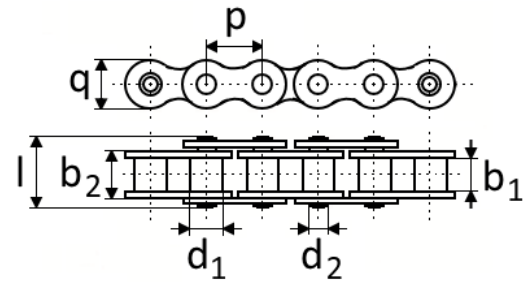


STANDARD NORM СТАНДАРТ	CHAIN NO. KETTEN-NR. № ЦЕПИ	p	b _{1 min}	b _{2 max}	d _{1 max}	d ₂	l _{max}	q _{max}	F _{B-1}
		mm	mm	mm	mm	mm	mm	mm	kN min.
T* 000303018-035-97	415	12,7	4,88	7,23	7,75	3,62	11,45	9,4	10
	420	12,7	6,35	9,65	7,77	3,96	14,85	11,8	13,8
	428	12,7	7,95	11,3	8,51	4,45	16,4	11,8	18,2
ISO 606-2015	083	12,7	4,88	7,9	7,75	4,09	12,6	10,2	11,6
	084	12,7	4,88	8,8	7,75	4,09	14,7	10,2	15,6
GOST 13568-97	1083	12,7	5,4	8,9	8,51	4,45	14	11,8	18,2
	1085	15,875	6,48	10,78	10,16	5,08	16,8	13,6	23



T* Customer specification
Kundenspezifische Werknormen
Технические условия заказчика

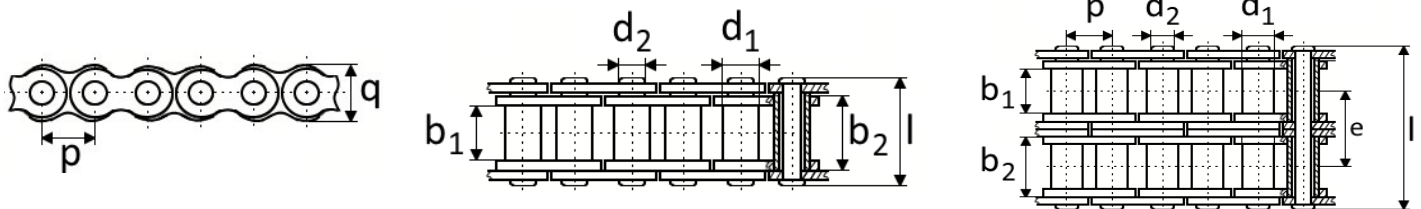
MOTORCYCLE ENGINE CHAINS

T* 000303018-029-96
GOST 13568-97

STEUERKETTEN FÜR MOTTORRÄDER

МОТОРНЫЕ ЦЕПИ ДЛЯ МОТОТЕХНИКИ

CHAIN NO. KETTEN-NR. № ЦЕПИ	GOST No. GOST-Nr. ГОСТ №	p	b _{1 min}	b _{2 max}	d _{1 max}	d _{2 max}	l _{max}	q _{max}	e	F _{B-1}
		mm	mm	mm	mm	mm	mm	mm	mm	kN min.
1070	ПВ-9,525-13	9,525	9,52	13,4	6	4,45	18,5	9,76	-	13
1071	2ПВ-9,525-20	9,525	5,2	9	6	4,45	25,08	9,76	10,75	20
1072	2ПВ-9,525-23,4	9,525	9,52	13,4	6	4,45	35,43	9,76	16,7	23,4

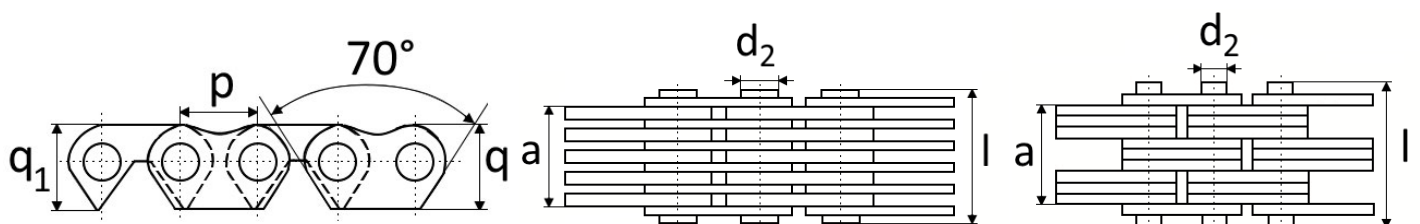


SNOWMOBILE REVERSE DRIVE TOOTHED CHAINS

ZAHNANTRIEBSKETTEN FÜR SCHNEEMOBILE

ЗУБЧАТЫЕ ЦЕПИ ДЛЯ СНЕГОХОДОВ

CHAIN NO. KETTEN-NR. № ЦЕПИ	p	d ₂	q _{max}	q ₁	l _{max}	a	F _{B-1}
	mm	mm	mm	mm	mm	mm	kN min.
758.06.100.000	9,525	3,66	11,7	6,4	20	14,4	18
119.06.100.000	9,525	3,66	11,7	6,4	20	14,4	18



F_{B-1} DITTON calculated breaking load
Rechnerische Bruchkraft von DITTON
Расчётная разрушающая нагрузка "DITTON"