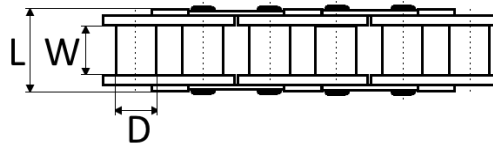
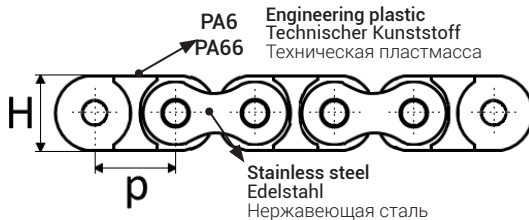


ROLLER CHAINS WITH PLASTIC INNER BLOCKS

ROLLENKETTEN MIT INNENGLIEDERN AUS KUNSTSTOFF

РОЛИКОВЫЕ ЦЕПИ С ВНУТРЕННИМИ ПЛАСТМАССОВЫМИ БЛОКАМИ

CHAIN NO. KETTEN-NR. № ЦЕПИ	p	D	W	L	H	F _{B-1}
	mm	mm	mm	mm	mm	kN min.
RF 06B-1 PL	9,525	6,35	5,72	13	8,6	0,9
RF 08B-1 PL	12,7	8,51	7,75	16,7	11,8	1,75
RF 10B-1 PL	15,875	10,16	9,65	19,5	14,7	2,45
RF 12B-1 PL	19,05	12,07	11,68	22,5	16	2,94
RF 12B-1 H12 PL	19,05	11,6	14	26	18,2	3,5



Speed
Geschwindigkeit max. 1 m/s
Скорость

Pressure
Druck max. 8 N/mm²
Давление

Temperature range
Betriebstemperaturen -40 / + 80 °C
Диапазон рабочих температур

ECOLOGICAL COMPATIBILITY

- Lube Free
- Maintenance free
- Highly cleanable
- Clean operation avoids product contamination
- Sterile or hygienic environments
- Good electrical insulating properties

UMWELTFREUNDLICH

- Keine Schmierung
- Keine Wartung
- Leicht zu reinigen
- Saubere Vorgehensweise schützt vor der Produktkontamination
- Für den Einsatz in steriler und hygienischer Umgebung
- Gute dielektrische Eigenschaften

ЭКОЛОГИЧНОСТЬ

- Бессмазочные
- Не нуждаются в обслуживании
- Высокая степень очистки
- Чистота при эксплуатации сокращает риск загрязнения продукции
- Для среды с повышенными санитарно-гигиеническими требованиями
- Хорошие электроизоляционные качества

LOW NOISE

- 50% lighter than steel chains

HOHE LAUFRUHE

- Um 50% leichter als Stahlketten

НИЗКОШУМНЫЕ

- На 50% легче стальной цепи

COST COMPETITIVE

- Long lasting
- Lower cost of operation vs. stainless steel chain
- Low load applications
- Additional attachments are available upon request

PREISGÜNSTIG

- Hohe Dauerfestigkeit
- Geringe Betriebskosten im Vergleich zu Edelstahlketten
- Geeignet für Maschinentechnik mit geringer Zugkraft
- Zusätzliche Anbauteile sind auf Anfrage erhältlich

ЭКОНОМИЧНОСТЬ

- Длительный срок службы
- Сокращение расходов на обслуживание по сравнению со стальными цепями
- Применение на оборудовании с низким тяговым усилием
- Дополнительные насадки изготавливаются на заказ

FIELDS OF APPLICATION

- Food industry
- Packaging industry
- Pharmaceutical industry
- Electronics industry
- Paper and cardboard industry
- Medical industry

ANWENDUNGSGEBIETE

- Lebensmittelindustrie
- Verpackungsindustrie
- Pharmaindustrie
- Elektronikindustrie
- Papierherstellungs- und -verarbeitungsindustrie
- Medizinindustrie

СФЕРЫ ПРИМЕНЕНИЯ

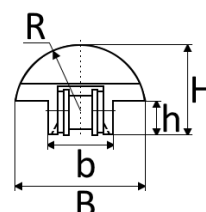
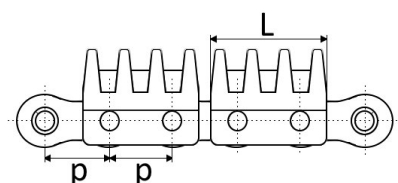
- Пищевая промышленность
- Упаковочная промышленность
- Фармацевтическая промышленность
- Электронная промышленность
- Целлюлозно-бумажная промышленность
- Медицинская промышленность

ROLLER CHAINS WITH PLASTIC CLIPS

ROLLENKETTEN MIT KUNSTSTOFFCLIPS

РОЛИКОВЫЕ ЦЕПИ С ПЛАСТМАССОВЫМИ КЛИПСАМИ

CHAIN NO. KETTEN-NR. № ЦЕПИ	p	L	b	B	h	H	R	F _{B-1}
	mm	mm	mm	mm	mm	mm	mm	kN min.
415 PL1	12,7	23	13,5	27,2	7	19	13,7	10



F_{B-1} DITTON calculated breaking load
Rechnerische Bruchkraft von DITTON
Расчётная разрушающая нагрузка "DITTON"